

Prof. Dr. Michael Dieterich und seine Frau Hilde Luise Dieterich haben in den letzten 30 Jahren die Arbeit der BTS® aufgebaut. Bis heute wurden insbesondere im Umfeld christlicher Gemeinden Tausende Seelsorger und Berater erfolgreich aus- und weitergebildet.

Allgemeine Beratung, Psychotherapie und Seelsorge

Die Biblisch-Therapeutische Seelsorge BTS® bietet eine fundierte Berater-Ausbildung an: die Allgemeine Beratung, Psychotherapie und Seelsorge APBS®. Auf der Basis des biblisch-christlichen Menschenbildes werden wissenschaftliche Erkenntnisse aus Psychologie, Psychotherapie und den Erziehungswissenschaften einbezogen und dazu angeleitet: **Wie kann ich leben lernen? Wie kann ich anderen dabei helfen?**



E-learning für die
BTS-Ausbildung,
gefördert vom Land
Baden-Württemberg



www.acc-dachverband.de

Ihr BTS®-Kompakt-Kurs

18.11.2017, 9:00 –13:00 Uhr

Christuskirche (EMK)

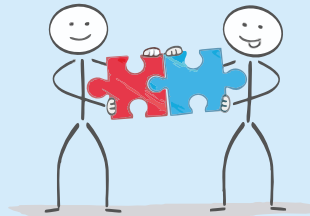
Bädergasse 7, 72116 Mössingen

Anmeldung per Email an: altstaedt@lebensberatung-und-mehr.de

Telefon: 07473/921359

Wir versprechen Ihnen einen interessanten, praxisnahen Kompakt-Kurs, um einmal ganz unverbindlich Seelsorge „zu schnuppern“!

Sie werden erstaunt sein, was man hierzu in wenigen Stunden lernen und einüben kann. Der **BTS®-Kompakt-Kurs** gibt Ihnen einen guten Einblick, was Sie in einer Ausbildung in Seelsorge und Lebensberatung bei BTS® erwartet.

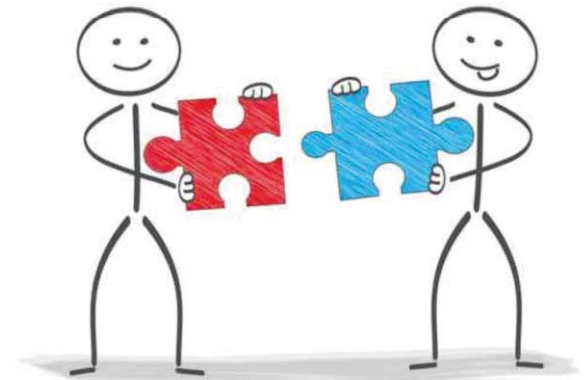


BTS®-Geschäftsstelle
Postfach 0244 · 72232 Freudenstadt
Tel. 07442 121 700 · Fax 07442 121 701
info@bts-ips.de · www.bts-ips.de



BTS®-Kompakt-Kurs

- + Seelsorge kennen lernen
- + sich und andere besser verstehen
- = ein praxisorientierter Überblick



Layout: doris-schnell.de; Grafiken: © fotolia.de



ABPS®

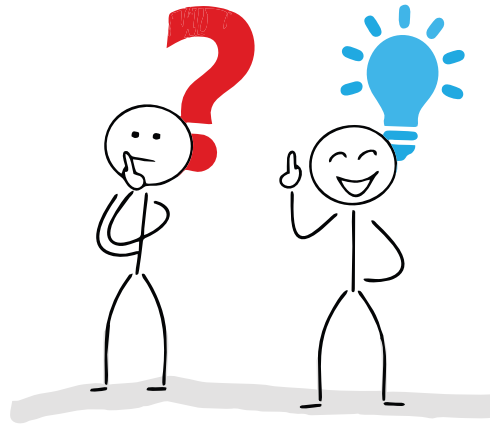
Allgemeine Beratung,
Psychotherapie und Seelsorge

Wie kann ich mir und anderen Menschen helfen?

Auch Christen stoßen im Laufe des Lebens einmal an ihre ganz persönlichen Grenzen. Jeder durchlebt schwierige Situationen oder Lebensphasen, die „der Seele weh tun“. Man fühlt sich von zuviel Arbeit überfordert oder kommt mit den eigenen Gefühlen nicht mehr klar. In der Ehe gibt es Konflikte oder die eigene Lebensgeschichte schmerzt. Beziehungen zerbrechen im Streit oder man wird mutlos über Lebens- und Glaubensfragen... So vielfältig die Probleme und Fragestellungen in der Seelsorge sein mögen, alle suchen Antworten, wie man mit sich selbst und anderen besser umgehen kann.

Mein eigenes Persönlichkeitsprofil

Neben Ihrer ganz persönlichen Motivation anderen Menschen zu helfen, ist es überaus hilfreich und wichtig, sich zunächst einmal selbst genauer kennen zu lernen. Das ist sogar eine notwendige Voraussetzung, um wirklich „selbstlos“ auf den Nächsten zu gehen zu können. Der BTS®-Kompakt-Kurs ist eine besondere Gelegenheit, sich mit dieser Fragestellung einmal gezielt auseinanderzusetzen.



Der BTS®-Kompakt-Kurs

Der halbtägige **BTS®-Kompakt-Kurs** ist ein unverbindliches und kostenfreies Schnupperseminar zum Thema Seelsorge und Ausbildung. In wenigen praxisnahen Schritten wird Ihnen der **BTS®-Kompakt-Kurs** aufzeigen, wie Beratung gelingen kann. Er hilft Ihnen auch bei der Entscheidung, ob Sie sich auf eine weiterführende Ausbildung in der **Biblisch-Therapeutischen Seelsorge®** einlassen wollen: Den **BTS®-Grundkurs** in Allgemeiner Beratung, Psychotherapie und Seelsorge **ABPS®**. Darauf können Sie mit einer Reihe von Kursmodulen aufbauen und die Seelsorgeausbildung dann als **Beratender Seelsorger** bzw. **Lebens- und Sozialberater** mit Zertifizierung abschließen.



So geht Beratung

...und Seelsorge ganz praktisch

Die biblische Geschichte vom barmherzigen Samariter ist unser **Motto**. Ja, es gibt eine Art „Erste Hilfe“, die nicht auf ein langes Studium gegründet ist: Erste Hilfe, die ganz einfach auf den Menschen zugeht, ihn in seiner jeweiligen Situation annimmt und ihm wieder ins Leben zurück hilft! Folgende Aspekte der seelsorgerlichen Begleitung werden wir vorstellen und praktisch üben:

Selbst- und Fremdwahrnehmung, z.B. wie verhalte ich mich? Wie wirke ich auf andere? Welche Reaktionen zeigen die anderen?

Diagnostik, z.B. woran leidet mein Gegenüber gerade? Wo reagiert er empfindlich oder verletztlich?

Eigenschaften und Basisqualifikationen eines Seelsorgers, z.B. wo will ich selbst wachsen? Welche Befähigungen wie beispielsweise Einfühlsamkeit kann ich bei mir erkennen und trainieren?

Erste Hilfe bei seelischen Störungen, z.B. wie kann ich zunächst mir und dann aber auch anderen helfen?

Eigene Grenzen erkennen, z.B. wann wird professionelle Hilfe notwendig?

Der halbtägige BTS®-Kompakt-Kurs:
Ein kostenloses Schnupperseminar zur Einführung in die Allgemeine Beratung, Psychotherapie und Seelsorge.